



ASPONA

9 décembre 2019



3 PCAE Quartiers

Présentation des Plans d'actions

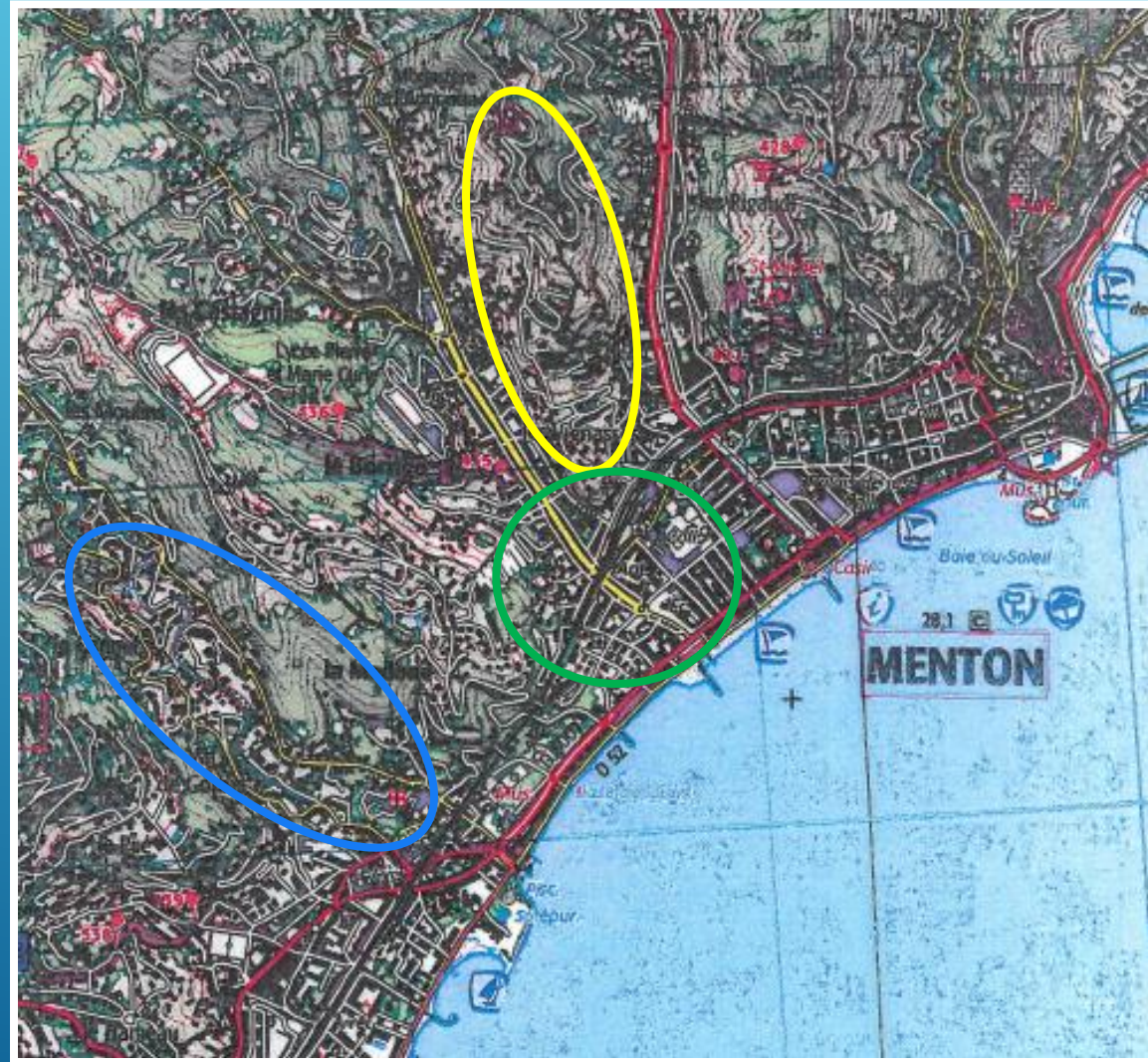


DREAL
PROVENCE-ALPES
CÔTE D'AZUR

UN PROJET-PILOTE ...

- Conduit par l'ASPONA
- En réponse à un **appel à projets de la DREAL (Direction régionale de l'environnement) PACA** pour soutenir des projets menés par des associations environnementales sur le réchauffement climatique (atténuation et adaptation)
- Avec une idée principale: **les habitants sont les mieux placés pour agir dans la proximité de leur quartier pour le climat, l'air et l'énergie ; ils sont capables de concevoir un plan d'actions**

LES 3 QUARTIERS



QUARTIER DE L'ANNONCIADE



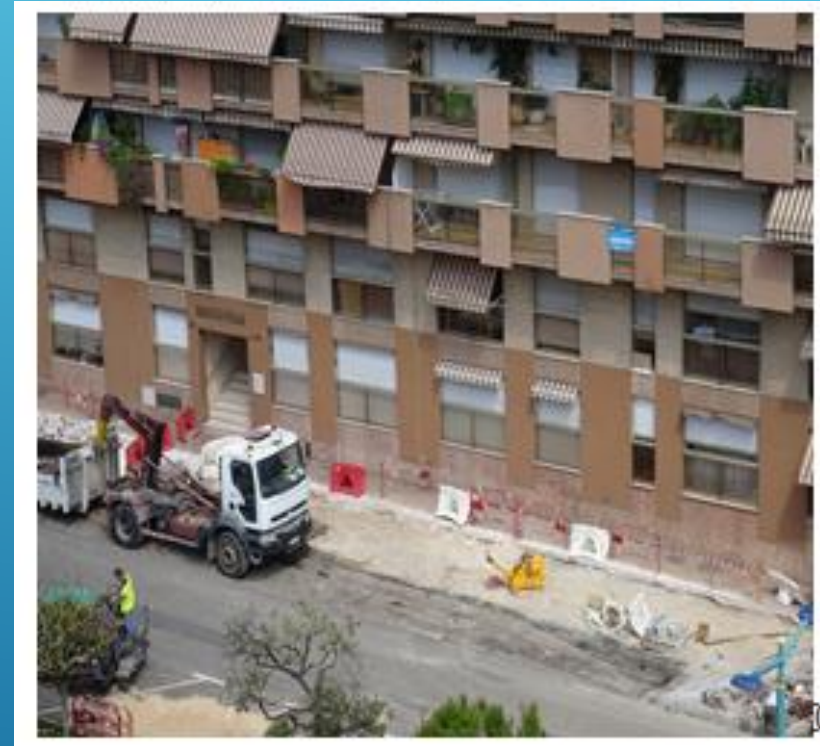
QUARTIER DE L'ANNONCIADE



QUARTIER DU BAS - BORRIGO



QUARTIER DU BAS - BORRIGO



QUARTIER DU (BAS) VAL DE GORBIO



QUARTIER DU (BAS) VAL DE GORBIO





PROGRAMME DE TRAVAIL



LA DÉMARCHE (PHASE 1)

- Des visites en groupe et à pied pour établir un diagnostic précis par quartier
 - Une grille commune d'analyse
 - Repérage des atouts, des fragilités et des points critiques au regard :
 - de l'impact du climat (gaz à effet de serre, déchets, température),
 - la qualité de l'air (CO₂, pollution)
 - l'énergie (isolation, production)
- ⇒ **3 diagnostics sous forme de tableaux**

LA DÉMARCHE (PHASE 2)

- S'inspirer d'autres expériences:
 - Recherche documentaire et synthèse sur les PCAET des Alpes-Maritimes, du Var et du Vaucluse
 - Visite à Varese Ligure
 - Journée d'échanges avec des experts sur la nature en ville et la transition énergétique
- Approfondissement de certaines thématiques pour alimenter

↳ la boîte à idées

LA DÉMARCHE (PHASE 3)

- 2 Séances de travail

-  pour fixer 3 ou 4 axes prioritaires pour chaque quartier

-  pour lister

- les actions contenues dans chacun des axes,
- les échéances,
- les acteurs concernés par la mise en œuvre
- les améliorations attendues pour le climat, l'air et l'énergie

LE CONTENU DES PLANS

Quartier Annonciade

Axe prioritaire 1 :

Préserver la nature (haut de colline, vallons et forêts) d'un urbanisme rampant et engager un processus de reconquête

Axe prioritaire 2 :

Rendre le quartier accessible aux mobilités les moins polluantes par tous les temps et en toute sécurité

Axe prioritaire 3 :

Réduire les émissions de gaz à effet de serre (GES) liées aux habitations, à la circulation routière et aux déchets

LE CONTENU DES PLANS

Quartier Val du Gorbio

Axe prioritaire 1 :

Adapter les infrastructures pour développer les modes de déplacement les moins polluants et émetteurs de GES

Axe prioritaire 2 :

Valoriser le Gorbio et son vallon naturel

Axe prioritaire 3 :

Réorienter l'urbanisme pour mieux vivre dans le quartier

LE CONTENU DES PLANS

Quartier Bas du Borrigo

Axe prioritaire 1 :

Favoriser et sécuriser la circulation des piétons et des personnes à mobilité réduite

Axe prioritaire 2 :

Décourager l'usage individuel des véhicules à moteur thermique

Axe prioritaire 3 :

Limiter la densification, maintenir des espaces de respiration et encourager le compostage des déchets organiques

Axe prioritaire 4 :

Réduire la consommation énergétique des logements et des bâtiments publics anciens (avant 1975) et promouvoir les énergies renouvelables

QUELLES LEÇONS PEUT-ON TIRER DE CE PROJET-PILOTE?

- **Intelligence collective = force de proposition**
- En un temps réduit, des plans précis, concrets, réalistes avec des échéances de réalisation variées
- Des situations différentes, mais des préoccupations partagées
- Des lacunes dans l'information disponible
- Des relais attendus pour la mise en œuvre

QUELLES LEÇONS PEUT-ON TIRER DE CE PROJET-PILOTE?

- **Des situations différentes mais des préoccupations partagées**
 - Mobilité des piétons placée en super-priorité *(la marche est le 1^{er} des modes de transports propres)*
 - Végétalisation/replantation (climatisation naturelle) des espaces collectifs (dans les rues, dans les espaces verts, dans les copropriétés, dans les aires de stationnement, ...)
 - Réduction de la pollution et des gaz à effet de serre des véhicules à moteur et des chaudières au fuel des bâtiments
 - Compostage des déchets verts ménagers
 - Isolation des bâtiments *(la meilleure des énergies est celle qu'on ne consomme pas)*
 - Prévention des risques naturels (glissements de terrain)

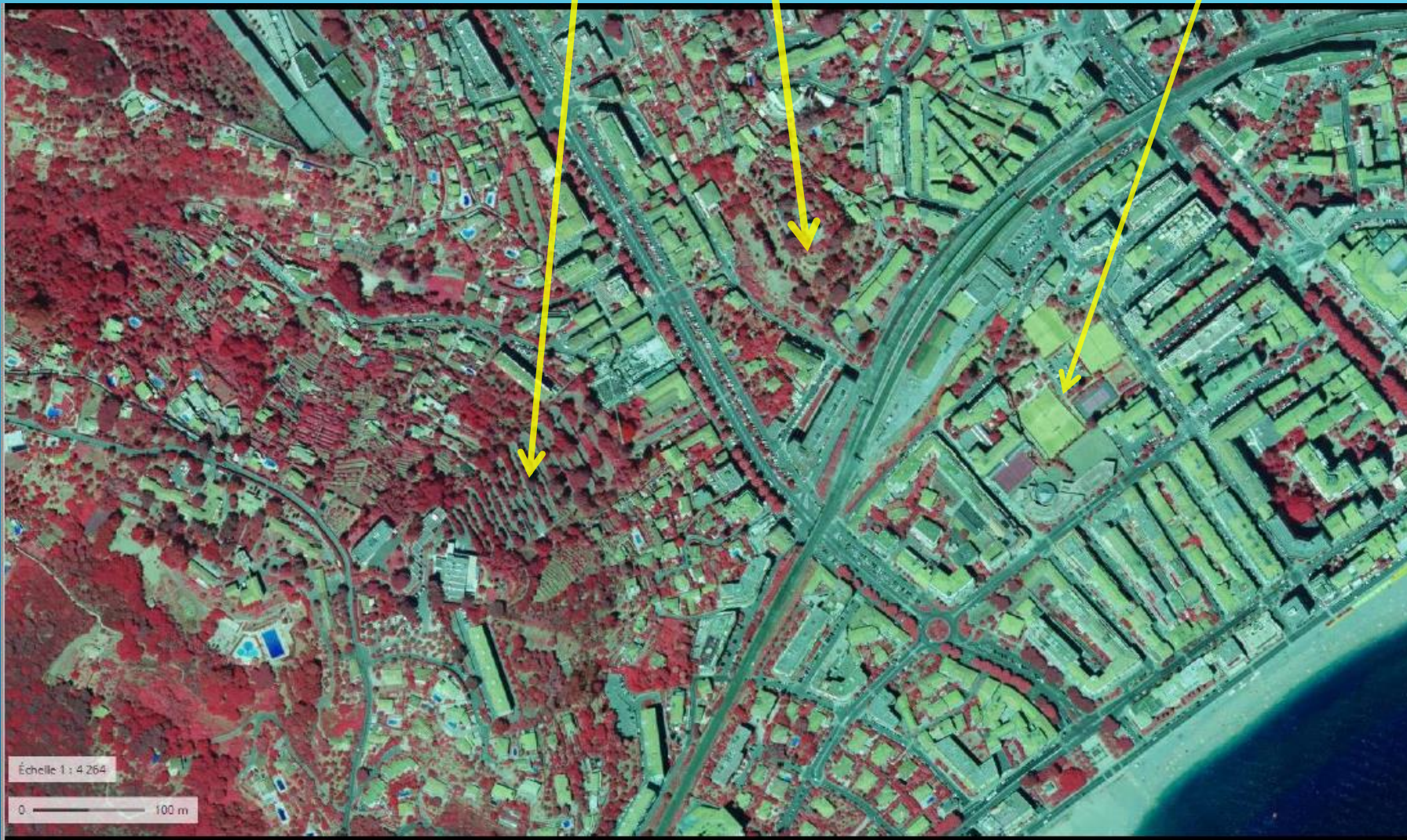
QUELLES LEÇONS PEUT-ON TIRER DE CE PROJET-PILOTE?

- **Des lacunes dans l'information disponible**
 - Des données sur les déchets ...
 - Mais pas de données récentes et fines (commune ou quartier) sur la qualité de l'air, la température, le trafic routier (circulation de transit et selon les rues), les émissions de GES par les immeubles « passoires thermiques » ...)
 - ↳ Utilisation des données IMSEE (monégasque) possible mais pas toujours pertinente

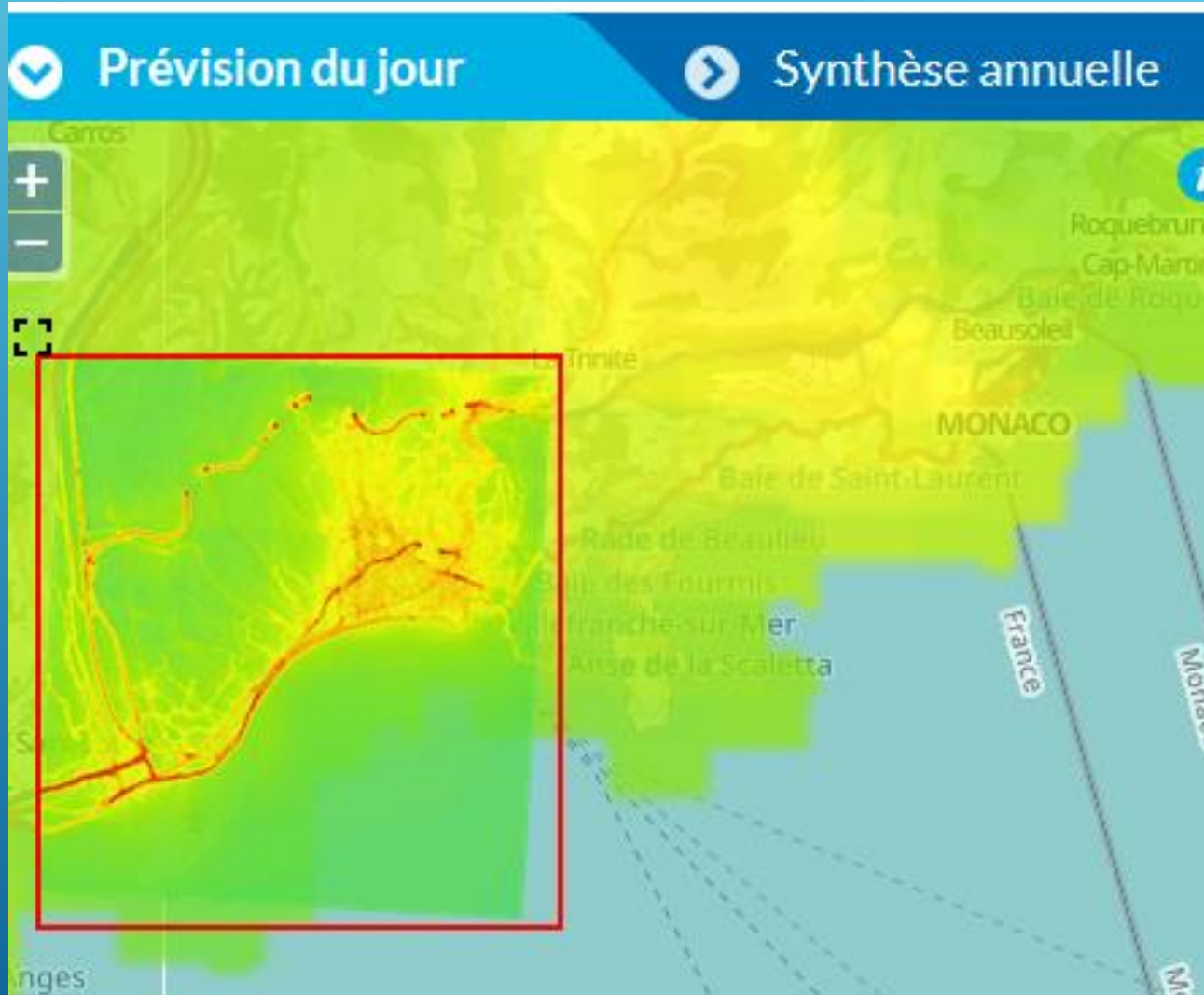
Lacets Cernuschi

Château Marly

Terrains de tennis



Extrait du site AtmoSud (7décembre 2019) – la zone de la CARF est floutée car pas adhérente



QUELLES LEÇONS PEUT-ON TIRER DE CE PROJET-PILOTE?

- **Des relais attendus du côté**
 - des collectivités (municipalités, communauté d'agglo, département, région)
 - des organismes spécialisés (ADEME)
 - et des acteurs économiques (syndics de copropriétés, SNCF, ...)

ET APRÈS?

- Reproduire l'exercice dans d'autres quartiers ou d'autres communes de la CARF? Autour de la gare de Roquebrune, Garavan, Sospel
- Installer des comités de suivi des PCAEQ
- Réaliser les actions pouvant être mises en œuvre par les habitants (bacs de jardinage au pied des arbres; journée annuelle du Gorbio; « application » pour signaler par sms le remplacement des clôtures végétales par des brise-vues / pour risques d'éboulement)
- Un(e) chargé(e) de mission « énergie –climat » à la CARF ...



Merci de votre attention