



11 décembre 2020

**ASPONA**

**ASSOCIATION POUR LA SAUVEGARDE DE LA  
NATURE ET DES SITES  
DE ROQUEBRUNE CAP-MARTIN, MENTON ET  
ENVIRONS**

# Qu'est-ce que l'ASPONA et à quoi sert-elle?

Ce n'est pas une « association de services » (sportive, culturelle), ni la « branche locale » d'une ONG (LPO, WWF, Greenpeace ...)

Elle fait vivre quotidiennement la défense de l'environnement et de la nature sur son territoire

Elle a été créée en 1972



**Sur quoi?** Elle intervient sur tous les enjeux géographiques et thématiques:

- **Montagne** (érosion, glissement de terrain, pastoralisme, risque incendie, risque inondation ...)
- **Littoral** (aménagement « lourds et durs », herbiers de posidonie, cétacés, risque submersion, surpêche sous-marine, pollution des bateaux ...)
- **Climat-Air-Energie** --- > déchets, isolation, mobilités
- **Biodiversité** (faune et flore)
- **Nuisances** sonores, lumineuses
- **Eau** (rivières et mer)

## **Dans quel but?**

- **Convaincre de changer un projet ou des comportements**
- **Faire respecter la réglementation ou réparer les dommages**

## **Comment?**

- **Lancement d'alerte**
- **Pétitions, manifestations**
- **Recours juridiques**

## **Avec qui?**

- **Adhérents**
- **Sympathisants**
- **Media**

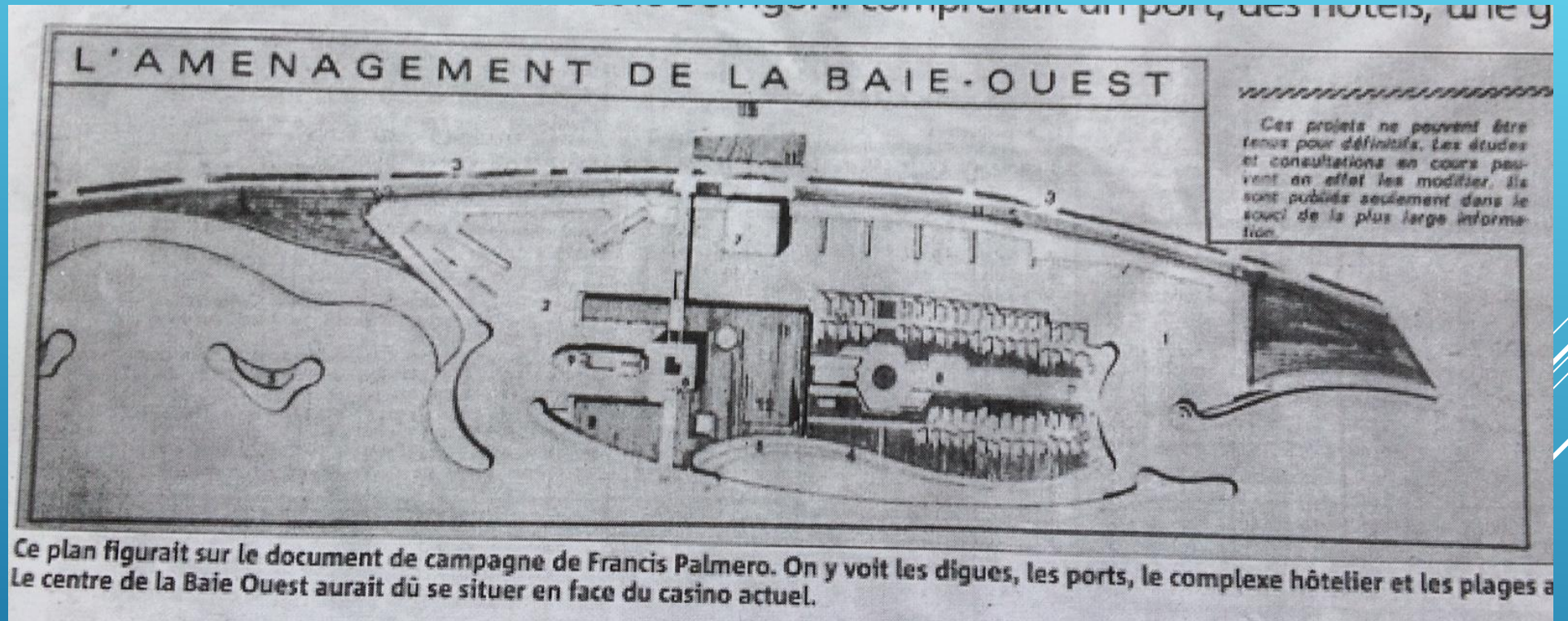
## *Exemples d'actions passées et en cours:*

**1 - Le littoral**

**2 – Les Projets Climat-Air-Energie de Quartier (PCAEQ)**

# 1 – Le littoral : Lutte contre les gros aménagements

**Projet 1976:** terre-plein de 11 ha, hôtel, de 300 chambres, 2 ports de plaisance de 8 ha (privé) et de 5 ha (public) ...



**2020:** Des plages et un accès à la mer (encore) toujours libres ...



# 1 – Le littoral : Réglementer les mouillages pour protéger les posidonies

<https://medtrix.fr/limpact-des-ancrages-sur-les-herbiers-de-posidonie/>







## Légende

— Limite de la zone interdite au mouillage pour les navires de 24 m et plus (version du 20/01/20)

### Projet d'amendements à l'arrêté 155-2016 concernant les navires de 45m et plus

☐ zone obligatoire pour les navires de 80m et plus et interdite aux navires <80m

### Réglementation du mouillage existante

☐ Zone Interdite au Mouillage (ZIM)

☐ Coffres (AP-033-2019)

☐ Mouillage écologique (sites de plongée)

### Biocénoses (données Medtrix avril 2019)

☐ Biocénose de l'herbier à Posidonia oceanica

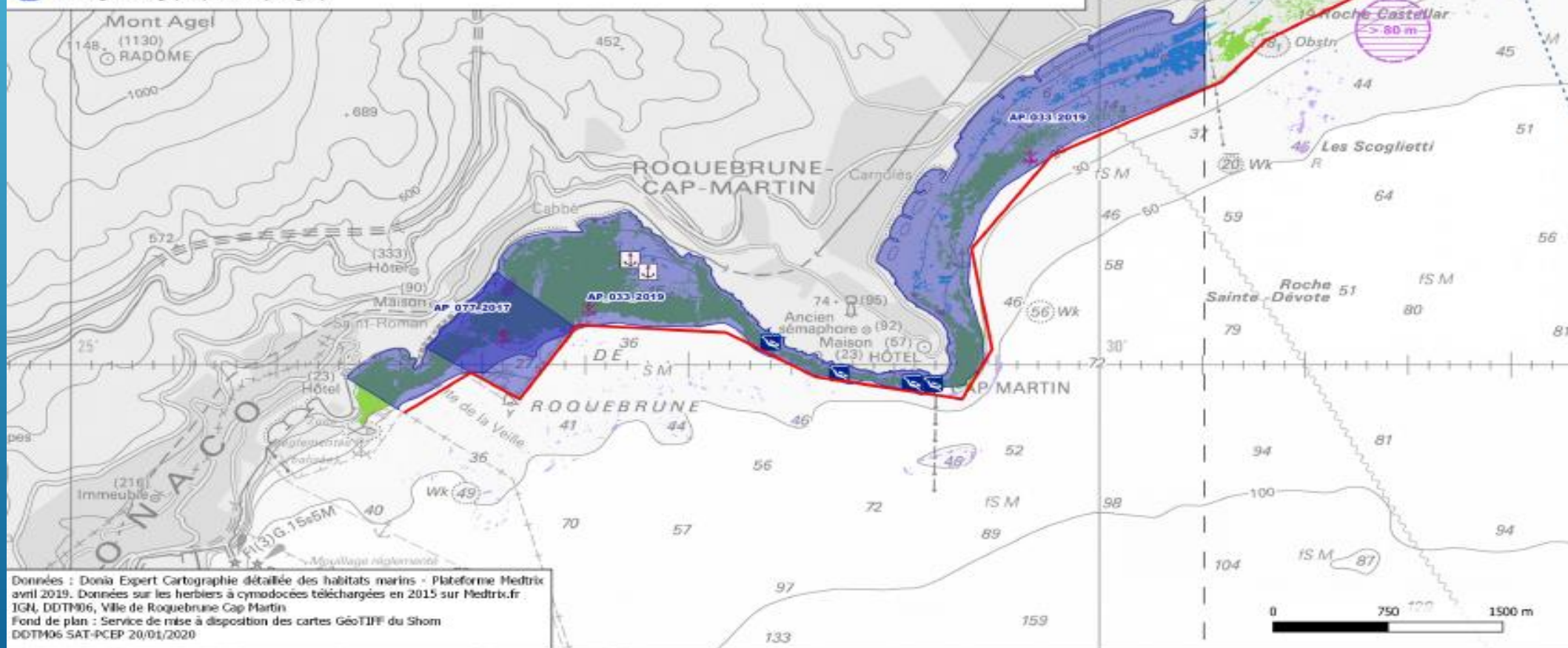
☐ Association de la matre morte de Posidonia oceanica

☐ Biocénose du coralligène

### Biocénoses (données Medtrix 2014)

☐ Herbiers à Cymodocées

--- Frontière marine



Données : Donia Expert Cartographie détaillée des habitats marins - Plateforme Medtrix avril 2019. Données sur les herbiers à cymodocées téléchargées en 2015 sur Medtrix.fr  
IGN, DDTM06, Ville de Roquebrune Cap Martin  
Fond de plan : Service de mise à disposition des cartes GéoTIFF du Shom DDTM06 SAT-PCEP 20/01/2020

## 2 – Les Projets Climat-Air-Energie de Quartier (PCAEQ)

### Le saviez-vous?

#### 1 - Les arbres en ville :

a- Un arbre mature peut évaporer jusqu'à 450 litres d'eau par jour et faire baisser la température de 0,5 à 2 degrés.

b- Les arbres en ville n'aident pas à lutter contre la pollution ou le réchauffement climatique car ils ne sont pas capables de fixer les particules fines, responsables de milliers de décès, ou de stocker le CO<sub>2</sub>.

c- L'arbre en ville n'est pas compatible avec une urbanisation du XXIème siècle.

#### 2 - Le 25 juillet 2019. A Paris, le thermomètre a marqué :

a- 42,6 degrés

b- 38,5 degrés

c- 40 degrés

### **Un herbier de posidonie :**

- a- n'a aucun pouvoir de fixation et de séquestration du carbone
- b- a un pouvoir de fixation et de séquestration du carbone égal à celui d'une forêt
- c- a un pouvoir de fixation et de séquestration du carbone égal à quatre à dix fois celui d'une forêt

### **Le transport de marchandises:**

- a- Pour transporter la même quantité de marchandises , un train consomme 10 fois moins d'énergie que des camions et pollue 19 fois moins.
- b- un train consomme autant d'énergie que des camions et pollue 5 fois moins
- c- le train n'est plus adapté au transport de marchandises

### **Les déchets ménagers produits à Menton, Sospel et RCM**

- a- sont très faibles parce que la population est âgée
- b- sont environ **+ 10% d'ordures ménagères** plus élevés que la moyenne nationale : 478 Kg/habitant/an au lieu de 437 en moyenne en France.
- b- sont dans la moyenne nationale

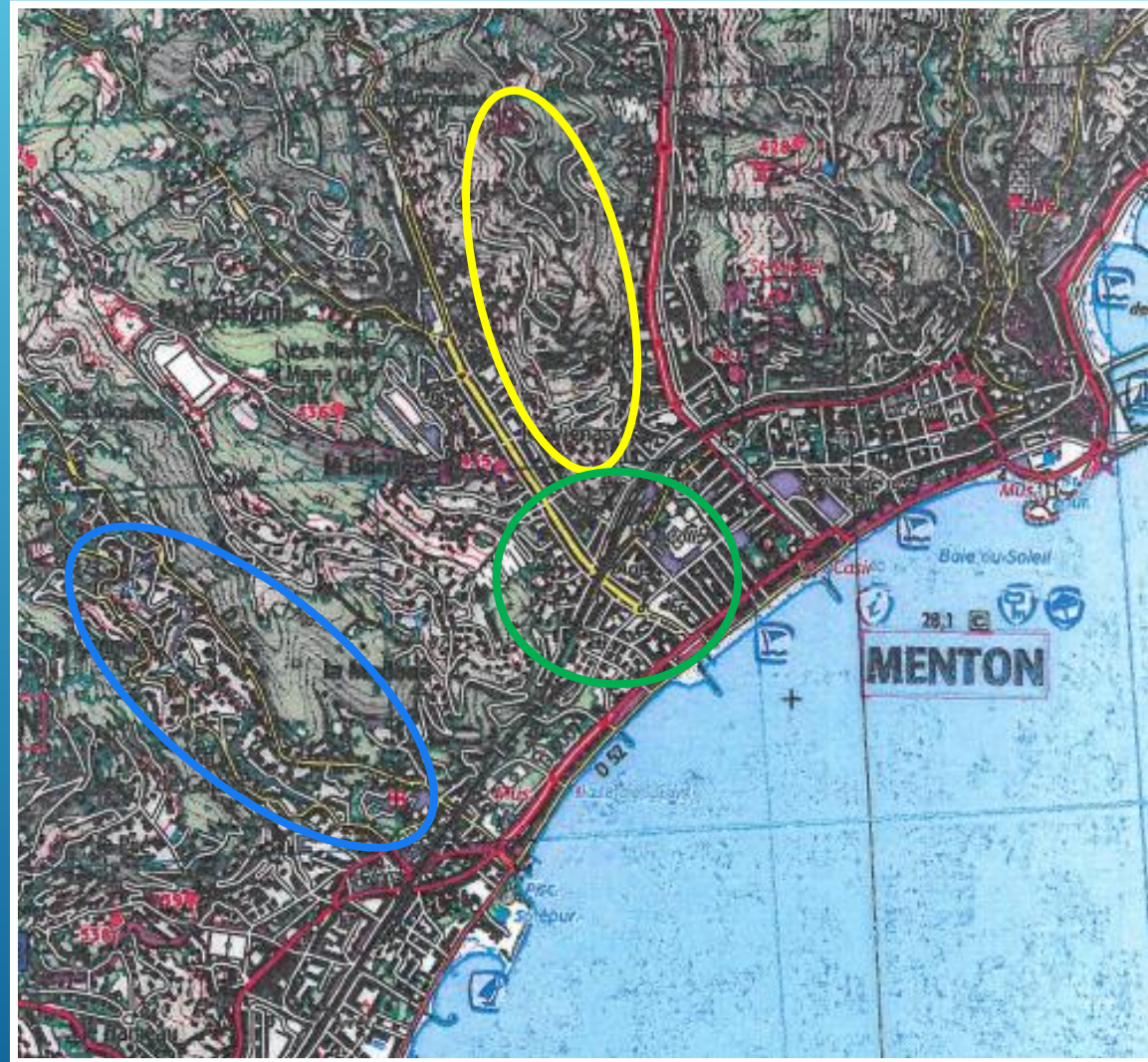
## 2 – Les Projets Climat-Air-Energie de Quartier (PCAEEQ)

*les habitants sont les mieux placés pour agir dans la proximité de leur quartier pour le climat, l'air et l'énergie*

↪ **A condition d'adopter chacun quelques « éco-gestes » à la maison**

↪ **Ils sont capables ensemble de concevoir un plan d'actions pour leur quartier**

# 3 Quartiers en 2019 + 2 en 2020



## 2 – Les Projets Climat-Air-Energie de Quartier (PCAEQ)

- On commence par une visite à pied du quartier pour repérer tout **ce qui est bien**, ce qui pose des problèmes et pourrait être amélioré au regard :
  - de l'impact du climat (émissions de gaz à effet de serre, déchets, îlot de chaleur ou puits de fraîcheur, obstacles ou aides à la mobilité douce – marche et vélo, gestion des eaux de pluie / des cours d'eau ),
  - la qualité de l'air ( pollution / absorption)
  - l'énergie (isolation des maisons, filtres des cheminées, climatiseurs sur les balcon, production d'énergie renouvelable - solaire)

## Aménagement attentif à la ressource en eau et raisonnablement végétalisé pour ombrager les lieux de repos





**Cherchez l'erreur:**

**Pas d'emplacement réservé au stationnement des vélos**



**Cherchez l'erreur:**

**Un square public où le sol est entièrement goudronné, sans justification**



## Aménagement attentif à la ressource en eau: Des larges grilles autour des arbres pour leur permettre de recevoir la pluie, un caniveau central



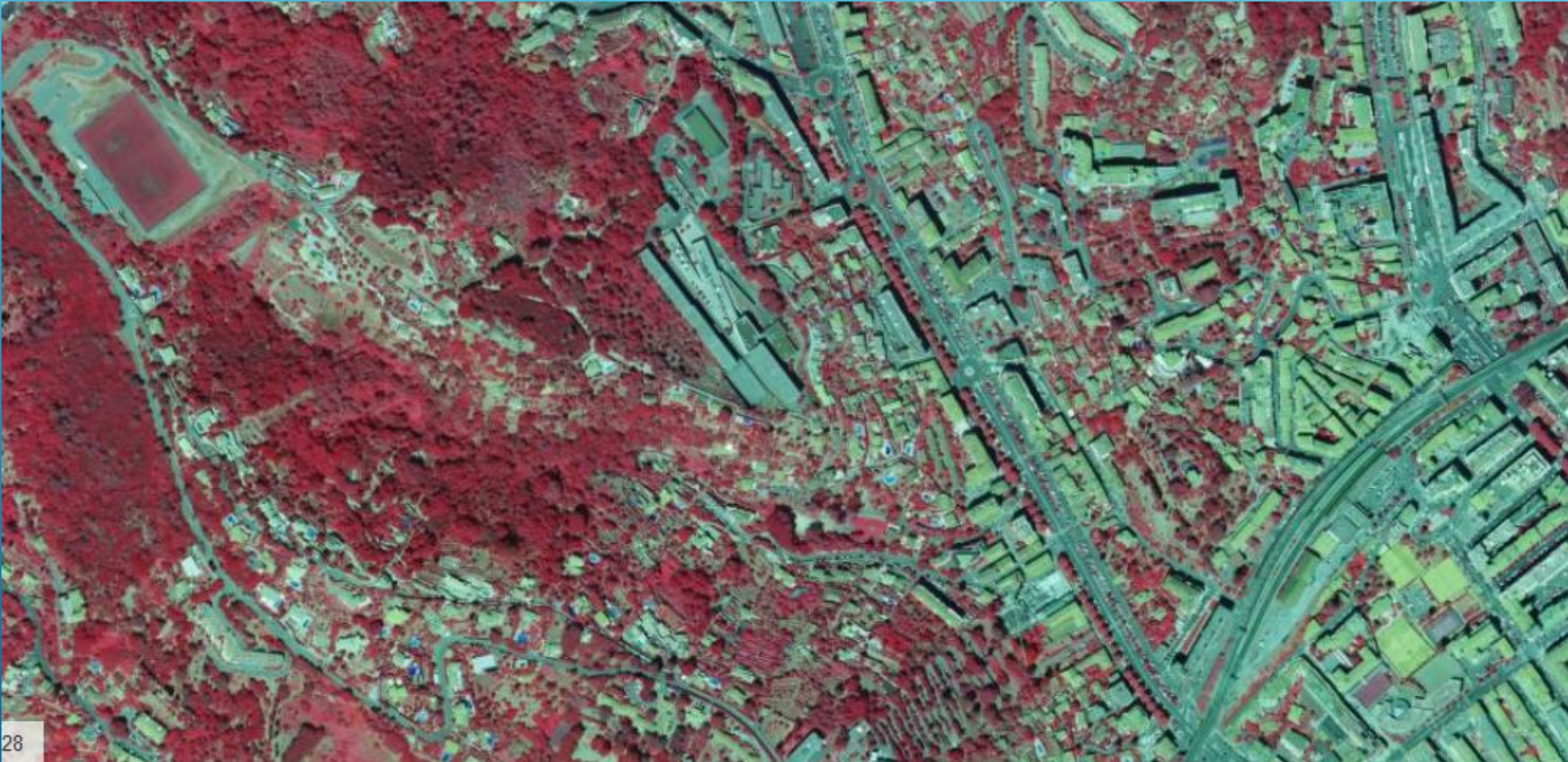
## Cherchez l'erreur:

Des brise-vues en plastique / des haies vives ... le long du même chemin



## 2 – Les Projets Climat-Air-Energie de Quartier (PCAEQ)

On repère les îlots de chaleur et les zones bio-climatisées sur Géoportail



## 2 – Les Projets Climat-Air-Energie de Quartier (PCAEQ)

**On établit un plan d'actions, en déterminant qui doit faire quoi – mairie, habitants, parents d'élèves, propriétaires et syndicats d'immeubles, département, ... - et dans quel délai / urgence**

*Intéressés de continuer pour en faire un plan d'actions pour « votre » quartier?*

[info@aspona.org](mailto:info@aspona.org)

[www.aspona.org](http://www.aspona.org)

[Facebook.com/aspona](https://www.facebook.com/aspona)